

# enxuta

*Toda una vida contigo*

## **Dispensador Alimento Mascotas Smart**

Mod. SDAENXDMS242

### **MANUAL DE INSTRUCCIONES**



**Smart**



**PARA  
PERROS  
& GATOS**

**GELBRING**  
IMPORTACIONES



## MEDIDAS DE SEGURIDAD

### LEA ATENTAMENTE LAS SIGUIENTES MEDIDAS DE SEGURIDAD ANTES DE UTILIZAR SU PRODUCTO.

- Lea este manual de usuario por completo, y detenidamente, antes de usar este producto.
  - Guarde este manual de instrucciones para futuras referencias.
  - Cualquier operación que se oponga a las descritas en este manual, podría derivar en daños al usuario o al producto.
1. Retire el producto y sus partes del packaging. Las bolsas podrían causar sofocación; manténgalas alejadas de niños o mascotas.
  2. Evite que niños pequeños jueguen con el producto o cerca de él.
  3. Para reducir riesgo de lesiones, supervise el producto cuando hayan niños cerca del mismo.
  4. No utilice el producto en caso que sus mascotas que no lleguen al plato de alimento o que tengan alguna invalidez física.
  5. No sumerja el producto en agua ya que podrían dañarse los componentes electrónicos.
  6. No coloque ningún elemento, que no sea comida de mascotas, dentro del producto.
  7. No utilice el producto a la intemperie. Verifique que el producto esté racionando alimento correctamente.
  8. No introduzca alimentos húmedos, como por ejemplo los alimentos de lata.
  9. No desarme el producto más allá de lo indicado en este manual.
  10. No utilice este producto para algo que no haya sido pensado.
  11. No utilice el producto si el mismo funciona incorrectamente o se ha dañado. No intente reparar este producto por cuenta propia, contáctese con el servicio técnico autorizado.
  12. Siempre desconecte el producto cuando no esté en uso o para limpiarlo.
  13. Nunca tire del cable para desenchufar el producto de la toma de corriente; tome el enchufe y tire del mismo.
  14. En caso de que el enchufe llegase a mojarse, corte el suministro de la toma de corriente en la cual está enchufado para proceder a desenchufarlo.
  15. Verifique el producto antes de enchufarlo; no lo enchufe en caso de que el cable y/o el enchufe estén mojados.
  16. No permita a sus mascotas masticar o tragar cualquiera de las partes del producto. Para evitar problemas, puede pasar el cable a través de un conducto resistente.
  17. No instale o almacene este producto en lugares que estén expuestos a precipitaciones y/o a temperaturas menores a 4°C.
  18. Utilice pilas de tipo D. No utilice pilas recargables.
  19. Verifique la carga de las pilas regularmente. Antes de ausentarse por un tiempo prolongado, siempre reemplace las pilas por nuevas.
  20. No levante el producto de la tapa, del recipiente de comida o del plato. Levántelo sosteniéndolo con las 2 manos de la base; manténgalo derecho.

# CONOZCA SU RACIONADOR

FIGURA 1

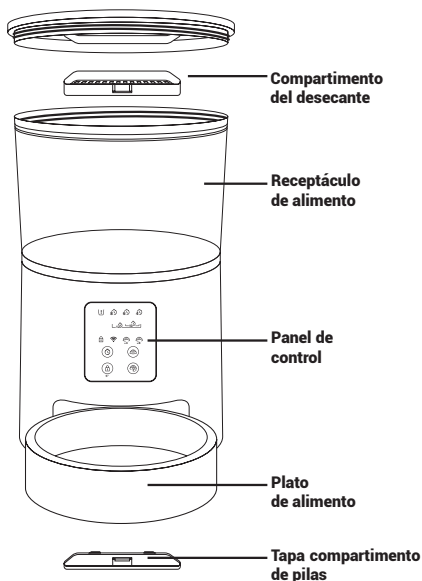
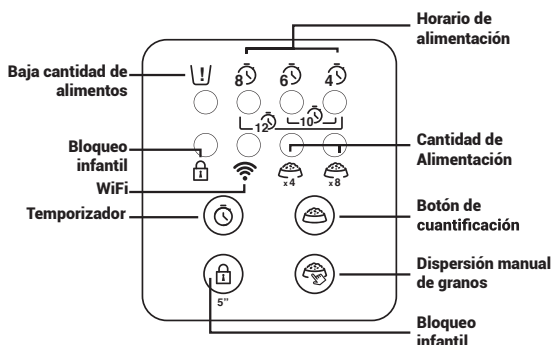


FIGURA 2



## Nota:

- Este aparato no incluye el desecante y es recomendado comprar uno apto para alimentos, de silicona a prueba de humedad, de 115x70x9,6mm.
- Para instalarlo remueva la tapa del cuerpo según la figura 1.

## Funcion de los botones



**Temporizador:** Presione brevemente el botón para seleccionar entre /4H/6H/8H/10H/12H.



**Cantidad de comida:** Presione para seleccionar la cantidad de alimento: 20g (4 porciones), 40g (8 porciones), 60g (12 porciones). Cada porción es de 5g.



**Alimentación manual:** Puede alimentar a su mascota en forma manual (una porción por cada breve presión, alimentación continua si se mantiene presionado).



**Alerta de Baja cantidad de comida:** El aviso se activará cuando el nivel de alimento sea menor al 10%.



**Bloqueo infantil:** Active el bloqueo infantil para desactivar todos los botones, y mantenga presionado durante 5 segundos para desactivarlo.

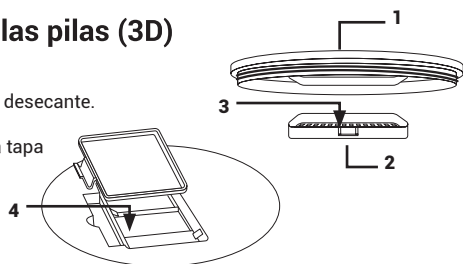
## Notas:

- La configuración de fábrica es cada 6H con 40g de alimento.
- Ante un corte de luz, la configuración no se borra si el aparato tiene colocadas las pilas tipo D.
- Si el dispositivo se atasca, se revertirá automáticamente para desatascarse.
- La función WiFi se desactiva cuando solo se utiliza la batería para ahorrar energía.

# CÓMO UTILIZAR

## 1. Verifique el desecante e instale las pilas (3D)

- 1- Retire la tapa superior del producto
- 2- Presione el pestillo para abrir el compartimento del desecante.
- 3- Coloque el desecante y cierre la tapa.
- 4- Coloque las 3 pilas D en la base inferior retirando la tapa de acuerdo a como indican sus polos.



## 2. Plato de comida

- Coloque el producto en donde usted desee, sobre una superficie plana, y verifique que el recipiente de comida se encuentre firme en su lugar.
- Alinee la parte del plato que tenga el relieve hacia dentro, y los agujeros, con la base del producto. Presione hacia arriba para ensamblar ambas partes.

**Nota:** antes de mover el producto, vacíe el plato y retírelo presionándolo hacia abajo. Levante el producto sosteniéndolo únicamente de la base.

## 3. Corriente de alimentación

- Conecte el adaptador de 5V incluido a una toma de corriente y luego conecte el producto a este utilizando el cable USB incluido.
- Abra el compartimento de las pilas, situado debajo de la base, e instale 3 pilas de tipo D (no incluidas) para que el producto siga funcionando en caso de un corte de suministro eléctrico.
- Las luces del panel se encenderán automáticamente indicando que el producto se ha encendido.

**Nota:** antes de conectar el producto, asegúrese de que todas las partes se encuentren secas y limpias.

**Advertencia:** utilice solamente el adaptador de 5V incluido.

## 4. Receptáculo de alimento

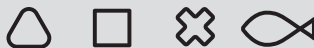
- Llene el receptáculo con alimento balanceado seco y luego cierre la tapa.

FORMAS ACEPTADAS



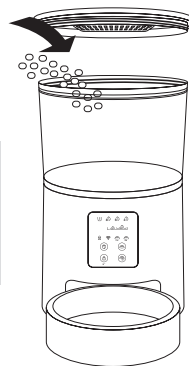
Redondo Ovalado

NO ADMITE GRANOS DE FORMAS ESPECIALES



Triángulo Cubo Tipo de formas

**Advertencia:** no introduzca alimento de mascotas enlatado o húmedo. Recuerde que el tamaño del grano de alimento recomendado debe oscilar entre 5 y 12 mm de diámetro para no atorarse.

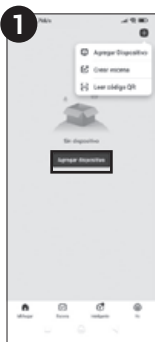


## 5. Descarga de la App

- Busque la App "Enxuta" en AppStore o GooglePlay y descárguela en su dispositivo móvil. En caso de no encontrarla, escanee con su smartphone el siguiente código QR:
- Luego de instalar la App, deberá crearse una cuenta para iniciar sesión en la misma.



# USO DE LA APP



> Haga click en "Agregar dispositivo" o en el botón "+" que se encuentra en la esquina superior derecha.



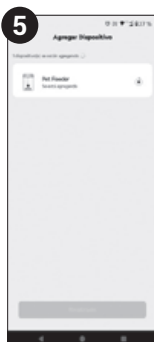
> Agregue manualmente el dispositivo, "Dispensador de alimento de mascotas"



> Verifique que la luz indicadora del producto comience a titilar, tilde el casillero y luego presione "Siguiente".



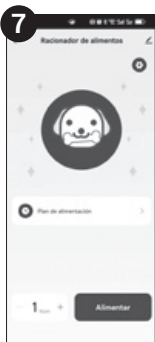
> Seleccione la red Wi-Fi a la cual desee conectar el producto. Asegúrese de que la contraseña no incluya caracteres especiales y que la red no sea 5G.



> Espere a que el dispositivo se conecte a la red. Luego toque Pet Feeder para que se agregue.



> Una vez que se agregue exitosamente, podrá renombrar su producto.



> Presione el número de porciones que va a comer su mascota.



> Presione y elija la hora y los minutos del plan. Debajo elija la semana y por último las repeticiones.



> Presione para elegir el timer deseado y el bloqueo infantil.

## LIMPIEZA Y MANTENIMIENTO

**Es recomendable que limpie el producto regularmente para la salud de su mascota.**

Las partes lavables del producto son el receptáculo de alimento, el plato de comida y la tapa (sin la bolsa deshidratante); estas partes pueden sumergirse en agua y ser lavadas a mano, con agua tibia y jabón. No ponga estas partes dentro de un lavavajillas.

### 1- Extracción del receptáculo de alimento

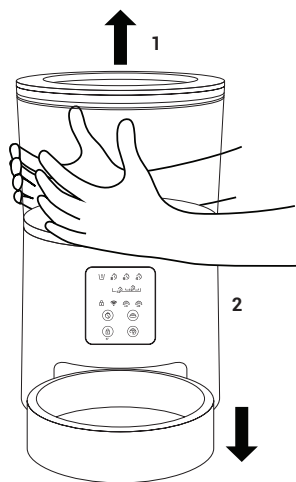
Si llegase a haber comida dentro del receptáculo, vacíelo.

Presione las trabas laterales con sus dedos pulgares y tire hacia arriba para retirar el receptáculo.

### 2- Extracción del plato de alimento

Vacíe el plato y presione hacia abajo para extraerlo de la base del producto.

Aguarde a que todas las partes se sequen por completo antes de volver a ensamblarlas.



## Problemas y soluciones

Problema	Solución
La comida no se raciona	1) Asegúrese de haber colocado alimento seco y de 5-12 mm de diámetro. 2) Verifique que ningún objeto esté obstruyendo la tolva o la boquilla vertedora. 3) Verifique que el nivel de batería no esté bajo o que el adaptador esté conectado correctamente a la toma de corriente y al producto.
No puedo extraer el receptáculo de alimento	Por favor, siga los pasos indicados en la sección de limpieza y cuidado, en esta misma página.
El volumen de comida varía en cada porción	Las primeras porciones pueden llegar a variar pero no significa que el producto esté defectuoso. Luego de dispensarse varias porciones, el volumen se regularizará.
La App indica que solamente es compatible con conexiones WiFi 2.4G	El producto no soporta conexiones WiFi 5G. Si usted posee un router de doble banda, ingrese a la configuración del mismo para desactivar la conexión 5G. Una vez configurado su router, reinicielo y vuelva a configurar su producto; una vez configurado correctamente, podrá reestablecer la conexión 5G en su router.
El producto se encuentra offline muy a menudo	1) Puede que su router se encuentre muy lejos de su producto y que la señal se pierda. Colóquelo a menos de 10m de distancia y evite que hayan obstáculos intermedios. 2) Reinicie su router y el producto.

# CERTIFICADO DE GARANTÍA



Gracias por preferir nuestros productos.

Para satisfacer las necesidades de nuestros clientes, en Gelbring S.A., empresa importadora y representante de las marcas **Enxuta** y **Queen**, buscamos generar confiabilidad y respaldo seleccionando los mejores diseños y la mejor calidad en nuestros productos, atendiendo la relación entre calidad y precio.

Somos una empresa en constante expansión para poder ofrecerle a nuestros clientes una amplia gama de productos y lograr una mayor eficiencia en todos nuestros servicios.

En este marco, usted ha realizado una muy buena elección. Usted no sólo cuenta con la garantía legal por tres meses, sino que Gelbring S.A. le otorga una garantía hasta completar un año desde fecha de compra del producto (o planes especiales indicados en el producto).

Usted podrá hacer uso de este certificado, a través de nuestro Respaldo Post Venta. Es imprescindible que el usuario presente la boleta de compra ante el servicio para la validación del año de vigencia de la garantía, bajo las siguientes condiciones generales:

En el caso de que por deficiencias de fabricación o falla de materiales, partes, piezas y componentes, que impidan el uso normal de funcionamiento del producto, el Respaldo Post Venta cubrirá gratuitamente la reparación en sus talleres, incluyendo mano de obra y repuestos, durante el período de un año a partir de la fecha de compra del producto.

El producto que usted adquirió, ha sido diseñado para uso doméstico familiar, por lo tanto la gratuidad del servicio no será aplicable en el caso de que el producto se destine para uso comercial, industrial y otros de similar naturaleza.

Queda sin efecto esta garantía:

- Cuando la falla o el desperfecto sea ocasionado por descargas eléctricas, sobrecarga de tensiones de UTE, instalaciones eléctricas y/o sanitarias defectuosas.
- Un hecho imputable al consumidor y/o terceros.
- Accidentes ocurridos con posterioridad a la entrega.
- Instalación incorrecta.
- Maltrato, desconocimiento y corriente o uso inadecuado del producto, instalación, alteraciones, reparaciones o manipuleo realizado por personal no autorizado.
- Defectos causados por el transporte.
- Todos los accesorios de plástico, metal, lámparas o similares, filtros y mangueras de conexión al agua o a la red sanitaria.

Esta garantía no cubre y son de cargo del usuario, los gastos generados por: locomoción o viáticos del personal técnico, fletes y/o transporte de los productos, los cuales deben ser abonados al momento de recibir el servicio, dicho monto de visita técnica y flete si fuera necesario, le será indicado en el momento de solicitar el servicio; si el producto es llevado directo a nuestro taller no hay costo alguno.

Para el caso fuere necesaria la sustitución del artículo adquirido, descrito en la factura, y la Empresa careciere de stock o se hubiese discontinuado la fabricación o importación, el mismo podrá sustituirse por uno de calidad igual o superior dentro de las marcas importadas o representadas por Gelbring S.A.

NOMBRE DEL PROPIETARIO DEL ARTÍCULO:

E-MAIL:

TELÉFONO:

DOMICILIO:

LOCALIDAD:

DEPARTAMENTO:

PRODUCTO:

FECHA DE COMPRA:

MARCA:

MODELO:

Nº DE FACTURA:

Nº DE SERIE:

DISTRIBUIDOR:

DESCRIPCIÓN Y ALCANCE DE LA GARANTÍA:

SELLO Y FIRMA:

Respaldo Post Venta - Atención Telefónica 2525 6000 Int. 3- de 9:30 a 18 hs

E-mail: [atencionpostventa@gelbring.com.uy](mailto:atencionpostventa@gelbring.com.uy)

GELBRING S. A. Cno. Perseverano 5959. Montevideo, Uruguay. [www.gelbring.com.uy](http://www.gelbring.com.uy)



